

IMPACTO DEL PROFESIONAL SANITARIO SOBRE TASAS DE LACTANCIA MATERNA EN UN CENTRO DE SALUD

AUTORES

Antonia María Carmona Gallardo

Rocío Mateo Ciria

Jesús Bravo Rodríguez

Arantxa Cubero Muñoz

Pilar Median Adán

Natalia Portero Fidalgo

Pilar Rebollo Blanco

José Antonio Ferrús Ciriza

Concepción Gómez Deyros

Ángel González Requejo

Centro de Salud Santa Mónica

IX CONGRESO ESPAÑOL DE LACTANCIA MATERNA - IHAN

IMPACTO DEL PROFESIONAL SANITARIO SOBRE LAS TASA DE LACTANCIA MATERNA

**Centro de Salud de Santa Mónica
Rivas-Vaciamadrid (Madrid)**

Proyecto CS-IHAN

- **CS acreditado en fase 1D en 2011**
- **Estudio estadístico para acreditación fase 2D en Septiembre-Octubre 2011**



IMPACTO DEL PROFESIONAL SANITARIO SOBRE LAS TASA DE LACTANCIA MATERNA

Estudio estadístico transversal (fase 2D)

- **Metodología: IHAN**
- **Población: 976 lactantes < 2 años.**
- **Muestra: 129 lactantes**



IMPACTO DEL PROFESIONAL SANITARIO SOBRE LAS TASA DE LACTANCIA MATERNA

Estadística transversal fase 2D

- Indicadores de lactancia IHAN
 - ✓ LM exclusiva < 6 meses
 - ✓ LM al año
 - ✓ LM a los 2 años
- Profesional asignado (Ped/Enf)



IMPACTO DEL PROFESIONAL SANITARIO SOBRE LAS TASA DE LACTANCIA MATERNA

<i>LM e/p \leq 6 meses</i>	18/39	46,2 %
<i>LM 12-15 meses</i>	3/17	17,6%
<i>LM 20-23 meses</i>	0/20	0 %



IMPACTO DEL PROFESIONAL SANITARIO SOBRE LAS TASA DE LACTANCIA MATERNA

Estadística transversal fase 2D

- Indicadores de lactancia IHAN
 - ✓ LM exclusiva < 6 meses
 - ✓ LM al año
 - ✓ LM a los 2 años
- Profesional asignado (Ped/Enf)



IMPACTO DEL PROFESIONAL SANITARIO SOBRE LAS TASA DE LACTANCIA MATERNA

C.S Santa Mónica



3 Enfermer@s. de
Pediatria (I,II III)



5 Pediatras A,B,C,D ,E

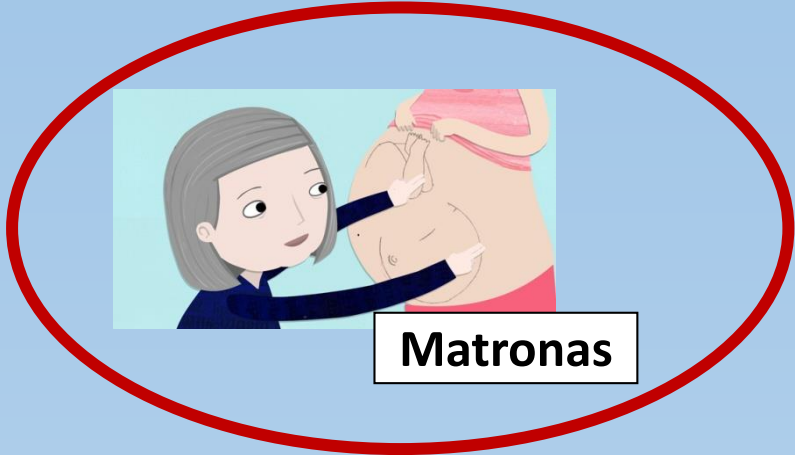
IMPACTO DEL PROFESIONAL SANITARIO SOBRE LAS TASA DE LACTANCIA MATERNA



Pediatras



**Enfermería de
Pediatria**



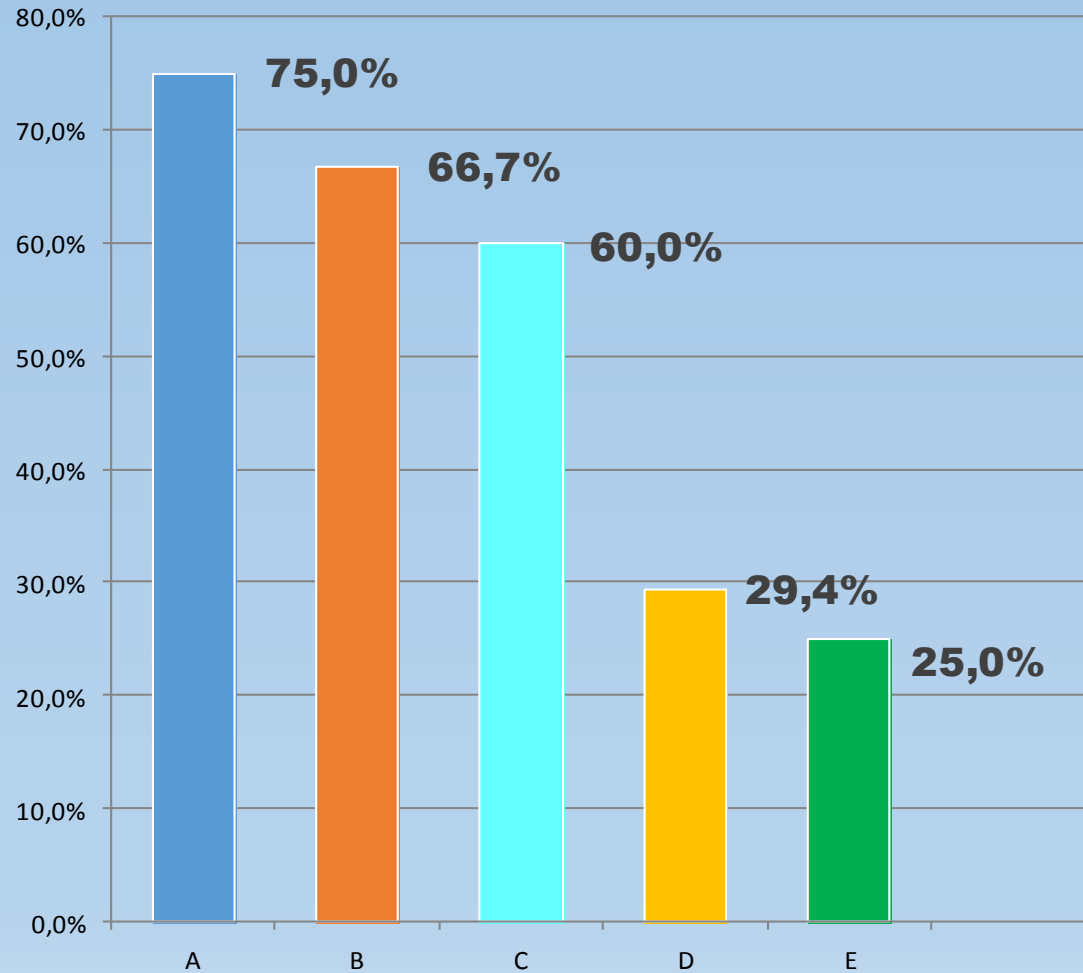
Matronas



**Medicina de Familia y
Enfermería de adultos**

TASAS LM SEGÚN PEDIATRA

Datos obtenidos

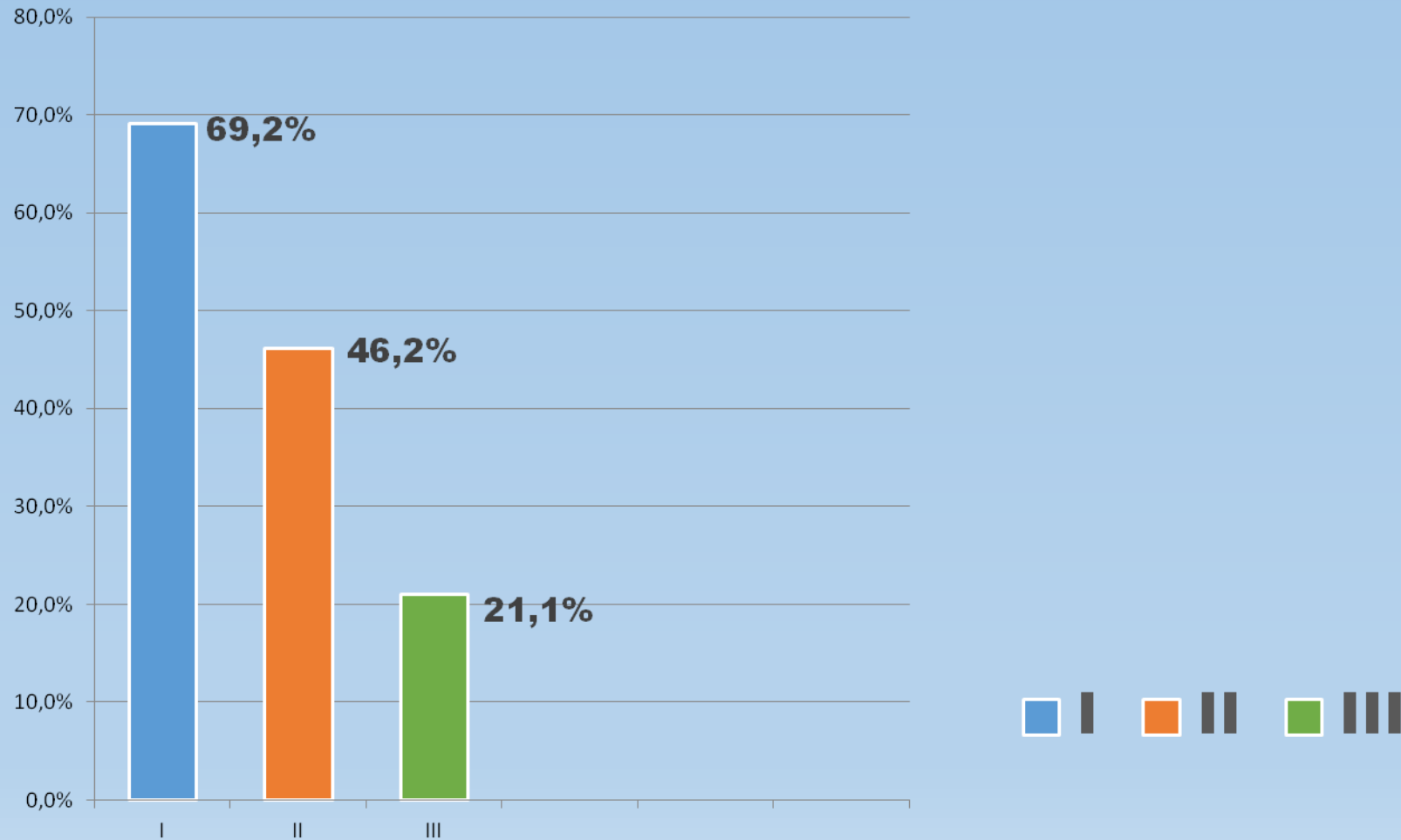


A }
B } > 60%
C }

D }
E } < 30%

■ A ■ B ■ C ■ D ■ E

TASAS LM SEGUN ENFERMERÍA PEDIÁTRICA



CONCLUSIONES:

LA ACTITUD Y PREPARACIÓN DEL PROFESIONAL SANITARIO, TANTO PEDIATRA COMO ENFERMERO/A PARECE TENER UNA IMPORTANTE REPERCUSIÓN EN LAS TASAS DE LM DE LOS LACTANTES MENORES DE 6 MESES ASIGNADOS A SU CUPO.

LA FORMACIÓN Y MOTIVACION DE LOS PROFESIONALES SANITARIOS EN LOS CENTROS DE SALUD DE NUESTRO MEDIO ES UNA HERRAMIENTA EFICAZ PARA MEJORAR LAS TASAS DE LM EN MENORES DE 6 MESES.